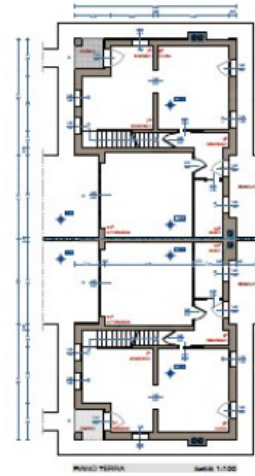


BIFAMILIARI

a richiesta



IN VENDITA A ROMANO D'EZZELINO AMPIA PORZIONE DI BIFAMILIARE CON QUATTRO/CINQUE CAMERE

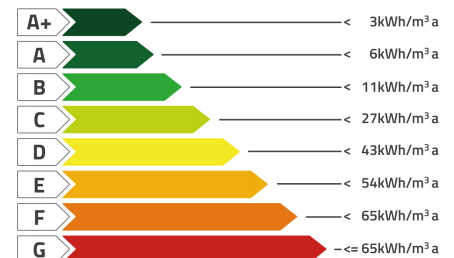
ROMANO D'EZZELINO ZONA CENTRALISSIMA In zona centrale, tranquillissima, di fine strada, ed allo stesso tempo comodissima a tutte le comodità del centro paese. Circondata dalla splendida cornice delle pendici del Monte Grappa. Ampia porzione di bifamiliare, separata dai garages (quindi di fatto paragonabile ad una singoletta). Composta da tre piani, di cui due fuori terra (zona giorno e zona notte) ed uno interrato (zona servizi), si sviluppa su 250 mq calpestabili, con quattro bagni, quattro/cinque camere, cucina e soggiorno separati, ampia taverna..... Nel dettaglio: Piano interrato= Ampia taverna, cantina, spazio ripostiglio/palestra, bagno/lavanderia, stireria Piano terra= Salotto, ampia cucina, bagno, garage doppio, scoperto esclusivo con pergolato in legno Piano primo= Camera padronale con terrazzo che da sulle montagne e bagno privato, cameretta, altre due camere spaziose. baano. guardaroba/quinta camera Attualmente allo stato

RIFERIMENTO

01335

CLASSE ENERGETICA

BASSO CONSUMO



ALTO CONSUMO