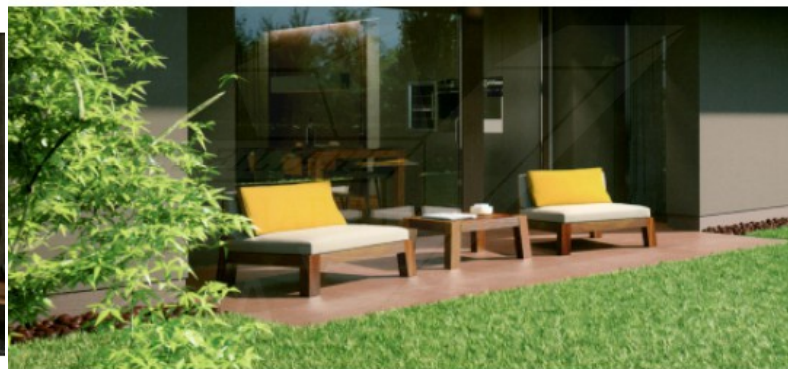
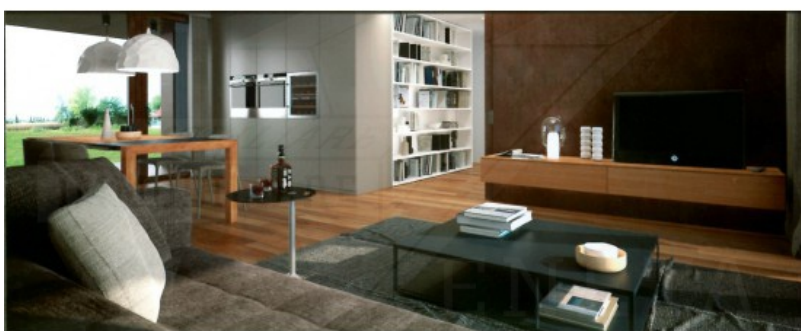


BICAMERE

a richiesta



NUOVE PRESTIGIOSE ABITAZIONI IN VENDITA NEI LIMITRIOFI DEL BASSANESE

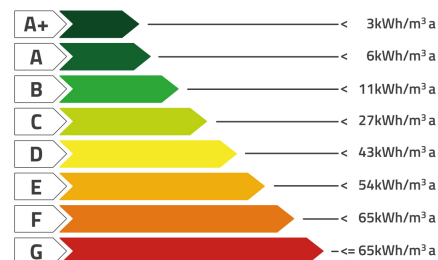
COMUNE DI CASSOLA LIMITROFO AL BASSANESE Di prossima costruzione, su piccole palazzine di sole quattro/cinque unità abitative, inserite in un ampio parco a verde di 20.000 mq, proponiamo ampie abitazioni bicamere (volendo anche tricamere), tutte caratterizzate dalla presenza di ampi portici e terrazze, atti a godere appieno del verde e dell'aria aperta. Le abitazioni sono studiate per essere il piu' razionali possibile, evitando sprechi ed ottimizzando gli spazi. Le ampie zone giorno passanti, sfruttano le luminose vetratev completamente apribili per dilatare ulteriormente gli ambienti: portico e terrazza diventano parte integrante dell'area living.....il tutto godendo ed ammirando la nature ed il verde del parco. Le abitazioni al piano terra sono totalmente indipendenti, dotate di un giardino esclusivo di oltre 200 mq e di due grandi portici che affacciano su di esso. La zona giorno è ampia e luminosa. I baani sono due/tre. Questi allocaai sono dotati di un accesso

RIFERIMENTO

01634

CLASSE ENERGETICA

BASSO CONSUMO



ALTO CONSUMO

CLASSE ENERGETICA

A

**IPE= IN FASE DI
DEFINIZIONE**